



PARC NATUREL RÉGIONAL DES LANDES DE GASCOGNE

# DOSSIER DE PRESSE ÉCOTOURISME

2018



## LE PARC NATUREL RÉGIONAL DES LANDES DE GASCOGNE :

LE bon plan vacances nature authentiques...



Parc  
naturel  
régional  
des Landes  
de Gascogne  
Une autre vie s'invente ici



## SOMMAIRE

<b>La Carte du Parc :</b>	<b>p.3</b>
<b>Une diversité paysagère :</b>	<b>p.4</b>
<b>Nos incontournables :</b>	<b>p.10</b>
<b>Un autre tourisme s'invente ici :</b>	<b>p.14</b>
<b>Offres de séjours :</b>	<b>p.18</b>
<b>Hébergeurs écotouristiques :</b>	<b>p.19</b>

## L'ÉDITO

« Le Parc naturel régional des Landes de Gascogne, comme les autres parcs naturels régionaux de France, est le théâtre à ciel ouvert de bon nombre d'activités de loisirs, d'excursions et de trésors cachés au milieu d'une nature d'exception et du massif forestier le plus grand d'Europe ! Pour ces raisons et par son positionnement géographique idéal, aux portes de Bordeaux, du Bassin d'Arcachon et de la Côte Atlantique, le Parc tend à devenir une destination touristique à part entière. Notre choix de développement écotouristique n'est pas anodin, notre Charte de Parc s'inscrivant dans une logique environnementale, de préservation et de découverte d'une nature préservée mais aussi habitée... Des paysages s'offrent aux chanceux « découvreurs » du Parc, une faune et une flore variées mais aussi des habitants, des modes de vie, une identité territoriale, une culture. C'est dans cet esprit que le Parc et ses partenaires, qu'ils soient publics ou privés, font preuve d'innovation pour structurer et qualifier une offre en lien avec les acteurs du territoire, en développant des pratiques écotouristiques fortes telle que l'itinérance, et qui nous relie aux destinations touristiques environnantes. »

**Renaud Lagrave,**

Président du Parc naturel régional  
des Landes de Gascogne  
Vice-président de la Région  
Nouvelle-Aquitaine



# LE PARC à la CARTE



### Faire le plein d'embruns dans... LA DELTA DE LA LEYRE

Visible seulement de près, cette zone domine agréablement et de manière inattendue le rivage de la Gironde. Elle est le lieu idéal pour observer les oiseaux et les insectes. C'est aussi un lieu idéal pour aller à la pêche à la carpe et à la truite. Le Delta de la Leyre est un lieu idéal pour aller à la pêche à la carpe et à la truite. Le Delta de la Leyre est un lieu idéal pour aller à la pêche à la carpe et à la truite.



### Écouter les oiseaux sauvages dans... LA RÉSERVE ORNITHOLOGIQUE DU TEICH

Reserve naturelle protégée et gérée par le Parc naturel régional du Bassin d'Arcachon. Elle est un lieu idéal pour observer les oiseaux sauvages. Elle est un lieu idéal pour observer les oiseaux sauvages. Elle est un lieu idéal pour observer les oiseaux sauvages.



### Savoir des fous du Bassin avec LA MAISON DE LA NATURE DU BASSIN D'ARCACHON

Une maison de la nature au cœur du Bassin d'Arcachon. Elle est un lieu idéal pour observer les oiseaux sauvages. Elle est un lieu idéal pour observer les oiseaux sauvages. Elle est un lieu idéal pour observer les oiseaux sauvages.



### Glisser en canot sur LA LEYRE

Glisser en canot sur la Leyre. C'est un lieu idéal pour observer les oiseaux sauvages. Elle est un lieu idéal pour observer les oiseaux sauvages. Elle est un lieu idéal pour observer les oiseaux sauvages.



### Remonter dans le temps à... L'ÉCOMUSÉE DE MARQUÈZÈ À SABRES

Remonter dans le temps à Sabres. C'est un lieu idéal pour observer les oiseaux sauvages. Elle est un lieu idéal pour observer les oiseaux sauvages. Elle est un lieu idéal pour observer les oiseaux sauvages.

- FINIMÈRES SUR PISTE DÉSIGNÉE PAR LE SITE WWW.BASSIN-ARCACHON.COM
- PIÈTES CYCLABLES
- PIÈTES DE PISTE CYCLABLE
- FINIMÈRES BALISÉES SUR PISTE
- CHEMIN DE SAINT-JACQUES DE COMPOSTELLE
- PROJET FINIMÈRE EQUITERIE INTERPÂRTEMENTAL (DRIE)
- VOIES DE CHEMIN DE FER
- BOULEVARD DE LA FORÊT D'ART CONTEMPORAIN
- BASSES DE CANIS KANIN (EMPIRE) LAUS DE LA CARTE
- DEPART D'UNE CROISADE (JURIS) AU DÉS DE LA CARTE
- SARIS
- POINTS D'INFORMATION TOURISTIQUES
- VILLAGES ÉTOILÉS (sur voir www.amap.fr)
- ÉQUIPEMENTS DU PARC

### S'immerger avec les Grues cendrées

Grues cendrées en migration. Elles sont un lieu idéal pour observer les oiseaux sauvages. Elle est un lieu idéal pour observer les oiseaux sauvages. Elle est un lieu idéal pour observer les oiseaux sauvages.



### Entrer dans la ronde avec LES CERCELES DE GASCOGNE

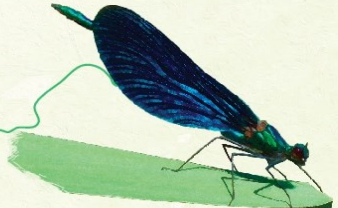
Les cerceles de Gascogne. Ils sont un lieu idéal pour observer les oiseaux sauvages. Elle est un lieu idéal pour observer les oiseaux sauvages. Elle est un lieu idéal pour observer les oiseaux sauvages.

### Viviner ses sens dans... LA FORÊT D'ART CONTEMPORAIN

La forêt d'Art Contemporain. Elle est un lieu idéal pour observer les oiseaux sauvages. Elle est un lieu idéal pour observer les oiseaux sauvages. Elle est un lieu idéal pour observer les oiseaux sauvages.

### Explorer les trésors cachés des lagunes... LES LAGUNES

Les lagunes. Elles sont un lieu idéal pour observer les oiseaux sauvages. Elle est un lieu idéal pour observer les oiseaux sauvages. Elle est un lieu idéal pour observer les oiseaux sauvages.





UNE DIVERSITÉ PAYSAGÈRE

# LE DELTA DE LA LEYRE, PARADIS DES OISEAUX



Le delta de la Leyre est le lieu où les eaux douces de la rivière et les eaux salées de l'océan se rejoignent. Cette rencontre est propice à la présence d'une grande variété d'espèces. Situé sur l'une des voies de migration les plus importantes d'Europe, il constitue véritablement le domaine des oiseaux. **Près de trois cent espèces d'oiseaux migrent ou nichent sur La Réserve ornithologique du Teich.**

Des affûts habilement implantés permettent une observation en toute discrétion et les sorties au crépuscule proposées en périodes de vacances scolaires ménagent toujours des découvertes exclusive lorsque les oiseaux rentrent sur la réserve pour dormir.

**Le delta de la Leyre est une véritable mosaïque** de prés salés, de domaines endigués, de roselières et de milieux soumis aux marées comme les bancs de sable et les vasières. Ils sont à découvrir le long du sentier du littoral et sur le Domaine de Certes, propriété du Conservatoire du Littoral.

**Les petits ports ostréicoles** de Biganos, des Tuiles, d'Audenge, de Lanton se laissent surprendre au bout d'une petite route qui s'avance vers le delta. Ils ont conservé leurs cabanes de bois, aux peintures vives ou simplement chaulées et pour certains, une activité de pêche et d'ostréiculture.

# UNE RIVIÈRE SAUVAGE, LA LEYRE

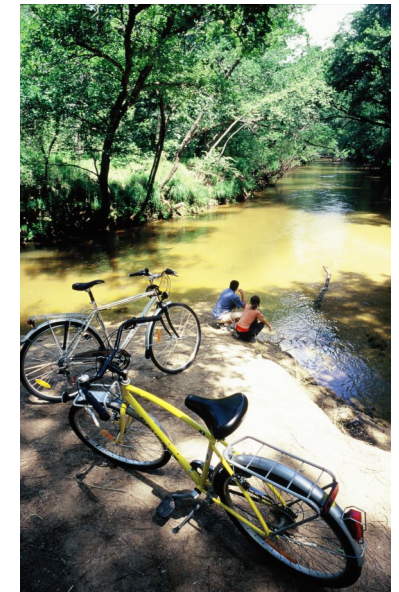
Un fleuve tranquille et sauvage qui s'étire sur près de 100 kms, du sud du Parc naturel jusqu'au bassin d'Arcachon où il s'épanouit dans un delta. Quelques chemins la longent mais la plus surprenante des balades s'effectue en canoë ou en kayak. Expérience magique et facile ! Composée de la **Grande-Leyre**, la **Petite-Leyre** et **L'Eyre**, elles constituent l'épine dorsale du Parc.

Véritables chemins d'eau, elles serpentent sous une voûte d'aulnes et de chênes, entre les touffes d'osmonde royale. L'eau, de couleur rouille glisse sur le sable onduleux. Le lieu est constellé de libellules et d'oiseaux. Très sinueuse et sauvage, la haute vallée de la Leyre coule parfois au pied de falaises de sable. En aval, la vallée de l'Eyre, plus large, s'ouvre sur un paysage de delta à l'arrivée sur le bassin d'Arcachon.

Dans cette vallée qu'aucune route ne longe, **le canoë ou le kayak sont les meilleurs compagnons d'une découverte intime du fleuve côtier.**

Choisissez alors une des bases nautiques **marquées « Valeurs Parc naturel régional »** ; elles prennent tout particulièrement en compte les enjeux naturels de ce milieu et vous offrent des découvertes à dimension humaine et en lien avec le territoire.

**La randonnée itinérante canoë camping** offre une véritable immersion et permet de découvrir la Leyre de source à embouchure lors d'un parcours de deux à cinq jours environ sur tout ou partie des 90 kilomètres navigables de la rivière. **Les ambassadeurs de l'itinérance sur la Leyre** sont les ressources adhoc pour organiser parcours et escales.



# LA GRANDE LANDE ET L'AIRIAL



Derrière la pinède, une **diversité de sous-bois** fait perdurer l'ancienne lande, localement parsemée de chênes tauzins, dominée par la **molinie** et la fougère aigle dans les parties humides, ou encore la **bruyère cendrée** dans la lande sèche.

Sur le territoire du parc, l'habitat traditionnel révèle une histoire. Des **quartiers épars** ont survécu à la plantation de la forêt : l'**airial** constitue une forme d'habitat caractéristique et demeure une **composante majeure du paysage et du patrimoine culturel**. Là, sur cet espace enherbé, sont disséminés de grands chênes, de petites dépendances et des maisons à ossature de bois, avec toiture à longs pans, façades à l'est et le plus souvent à auvents pour les maisons de maîtres.

Témoin d'une occupation plus intense de l'ancienne lande, il révèle que l'histoire de la Lande est surtout celle d'une **adaptation à un environnement** particulier et difficile.

Sur l'airial l'ensemble du **petit patrimoine vernaculaire** est singulier aux Landes de Gascogne. Four à pain, poulailler perchés, loge à cochon, parc à mouton font l'objet d'une attention particulière...

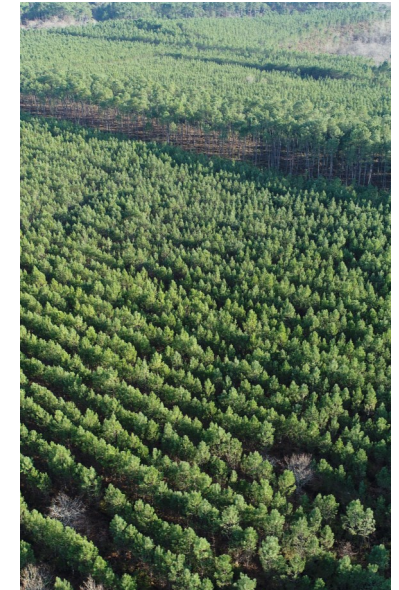
# LA FORÊT DE PINS MARITIMES

Avant 1857 et la **plantation de pins par Napoléon III**, les Landes étaient rases et marécageuses, terrain de jeux des brebis et bergers sur échasses. Avec la **forêt cultivée**, l'exploitation de la térébenthine et l'âge d'or du gemmage, c'est tout un territoire qui a du réapprendre sa propre identité.

Aujourd'hui, les Landes de Gascogne sont le **premier massif forestier européen et la surface du territoire du Parc est couverte à 85% de forêt**. Elles abritent d'ailleurs une biodiversité remarquable, et la filière bois constitue **l'une des ressources économiques majeures du territoire**.

La gestion intensive de la forêt de pins maritimes, en futaie régulière, crée un **paysage caractérisé par l'homogénéité, la densité et la régularité des plantations**, qui s'ouvre sur les coupes rases, les éclaircies, les pistes forestières ou les pare-feux.

Le **sous-bois est clairsemé, lumineux** : la forêt pose d'emblée la profondeur comme caractère essentiel. La sérénité induite par l'immensité est accentuée par l'isolement et le calme, mais la forêt ménage des surprises, quand détale un chevreuil, apparaît une lagune ou un ruisseau encaissé.





# LES VIGNOBLES DU SUD GIRONDE ET DE L'ARMAGNAC



## Le Sud Gironde :

Le Sud Gironde est une promesse d'évasion en **pleine nature** dans un environnement fragile et préservé avec des paysages qui ondulent entre **vignobles** ( **Graves, Sauternes, Lillet...**), forêts et cours d'eau... Ses **châteaux forts** (ceux de Cazeneuve, Roquetaillade, Villandraut...), les maisons de Montesquieu, de Mauriac, ou de Toulouse-Lautrec et son savoureux bœuf de Bazas méritent le détour !

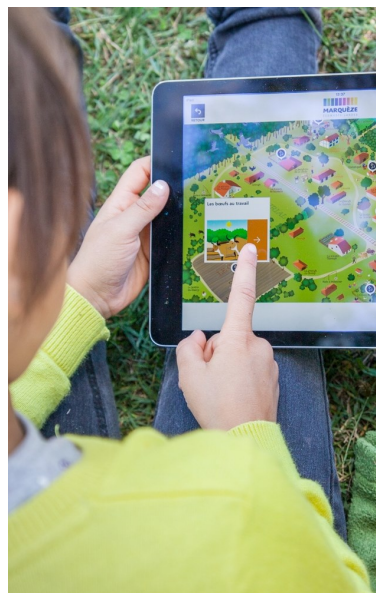
## Les Landes d'Armagnac :

Préservé par la forêt de pins, le Bas-Armagnac Landais est le terroir d'exception de la plus ancienne eau-de-vie de France. Au cœur des **paysages vallonnés et des vignobles**, les Landes d'Armagnac conjuguent **prestige et convivialité**. À Labastide d'Armagnac ou à Saint-Justin, découvrez **les bastides du Sud-Ouest**, mais passez aussi par des lieux plus insolites comme la Chapelle des Cyclistes ou le Château de Ravignan à Perquie...



LES INCONTURNABLES

# L'ÉCOMUSÉE DE MARQUÈZE



L'Écomusée de Marquèze est l'un des équipements du Parc naturel régional des Landes de Gascogne. C'est l'un des tout premiers écomusées de France. Il a pour mission de **conserver, d'étudier et de transmettre le patrimoine de la Grande Lande en reconstituant le cadre de vie de ses habitants au XIXème siècle.**

Il y a 150 ans, cette société originale de bergers-agriculteurs était en telle symbiose avec son environnement, qu'elle disparut lorsque la lande fit place à la forêt. Marquèze raconte l'histoire de ce lien unique entre une société et son environnement, ses conséquences économiques, culturelles ou sociales dans l'un des plus grands musées en plein air de France.

La race des brebis de la lande, la culture des céréales anciennes, les jardins, les collections remeublant les maisons, viennent parachever cette mise en scène d'une société à l'aube de sa métamorphose.

4 km séparent le quartier de Marquèze du bourg de Sabres, à l'instar des autres quartiers de la Grande Lande, le quartier de Marquèze est isolé. Aujourd'hui, le train des résiniers est l'unique moyen d'accéder au quartier de Marquèze, ses voitures datant de 1903 à 1910 sont classées Monument Historique.



**MARQUÈZE**  
ÉCOMUSÉE-LANDES

Sur internet : [www.marqueze.fr](http://www.marqueze.fr)



# LA RÉSERVE ORNITHOLOGIQUE DU TEICH...

Espace naturel préservé et réputé, la Réserve qui s'étend sur **110 hectares** de boisements, marais maritimes et prairies, abrite plus de **trois cent espèces d'oiseaux**. Du Héron cendré à la Gorgebleue en passant par la Grande Aigrette et la Spatule, les visiteurs peuvent sortir les jumelles et les observer en toute discrétion grâce aux affûts habilement implantés le long d'une **boucle de 6 km**.

## ... ET LA MAISON DE LA NATURE DU BASSIN D'ARCACHON

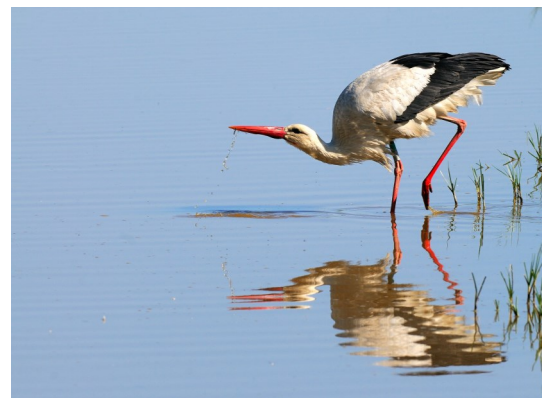
Lieu d'accueil et de sensibilisation à l'environnement, la MNBA, située aux abords de la Réserve Ornithologique du Teich, propose de nombreuses sorties aux curieux d'histoire, de faune et de flore. En promenade, au crépuscule, lors de sorties vélo ou en kayak de mer sur les méandres du Delta ou vers les îles du Bassin d'Arcachon, c'est toute une région à découvrir.



Réserve  
Ornithologique  
du Teich  
Bassin d'Arcachon

Sur internet :

[www.reserve-ornithologique-du-teich.com](http://www.reserve-ornithologique-du-teich.com)  
[www.mnba-leteich.fr](http://www.mnba-leteich.fr)



# DÉCOUVRIR LA FORÊT AUTREMENT...



## AVEC LA FORÊT D'ART CONTEMPORAIN

Les œuvres monumentales de la Forêt d'Art Contemporain sont de véritables totems de créativité dans nos paysages. Imaginées par des artistes plasticiens et surgissant dans des lieux peu ordinaires, les 21 œuvres visibles font la part belle à l'histoire et aux paysages des Landes de Gascogne. Tous les parcours sur [www.laforetdartcontemporain.com](http://www.laforetdartcontemporain.com).

## AVEC GRAINE DE FORÊT

Graine de forêt est un **centre de découverte unique** ! Idéal pour découvrir en famille, entre amis ou en groupe les secrets de cette forêt cultivée, un médiateur forêt passionné guide les visiteurs dans un **espace muséographique dédié à la sylviculture, à l'environnement et à l'évolution de la forêt des landes**.

Le long d'un **sentier balisé** (boucle de 3.5 km), en pleine forêt, seul ou avec un médiateur forêt, les visiteurs découvrent **différents milieux**: forêt de pins, zone humide, forêt de feuillus, parcelles de plantation... et s'initient à la faune et à la flore locales grâce à des ateliers proposés par le médiateur de Graine de Forêt.



Sur internet : [www.grainedeforet.fr](http://www.grainedeforet.fr)



UN AUTRE TOURISME  
S'INVENTE ICI

# L'ÉCOTOURISME OU L'ART DU BIEN VOYAGER...

Ce vaste territoire offre à ses chanceux visiteurs, de **grands espaces naturels préservés** qui sont aussi variés que marquants pour l'identité locale.

Le tourisme qu'on y vit est lié à une **découverte intime de ce territoire, de son histoire, ses traditions, sa culture, ses habitants.**

L'écotourisme dans le Parc, c'est cultiver un **tourisme durable** ! Hôtes, séjours, bonnes tables et balades, on vous promet des vacances 100% nature, **responsables** et **authentiques**.

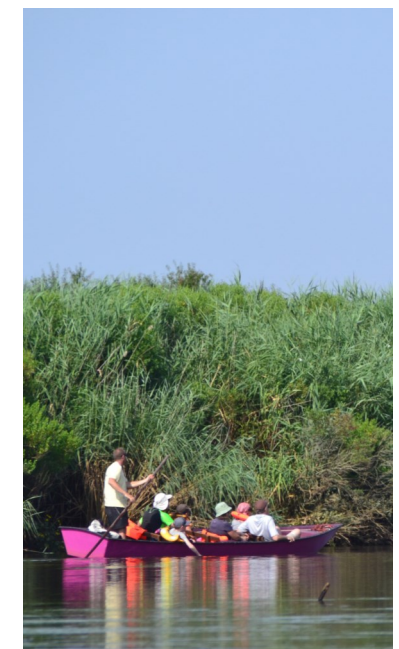
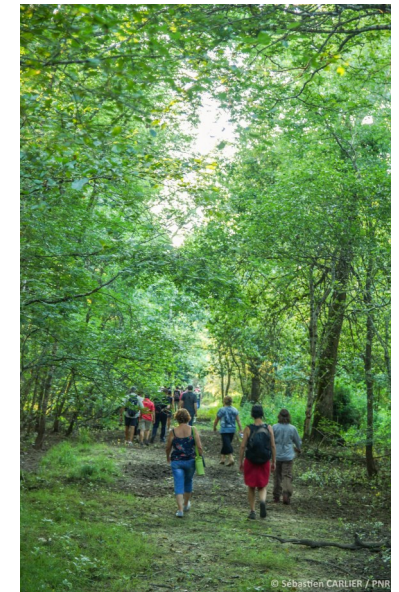
**Le + :** Des ambassadeurs de l'écotourisme s'engagent à faire de vos vacances un séjour inoubliable, en partageant avec vous les trésors de leur lieu de vie et leurs incontournables « pépites »...

Partir à la découverte du Parc naturel régional des Landes de Gascogne, c'est rencontrer des lieux disséminés dans la forêt de pins maritimes, approcher les paysages façonnés par l'homme, c'est chercher l'itinéraire et le déplacement les plus appropriés pour un voyage d'une heure, d'un jour... ou plus.



Dans les Landes de Gascogne, des structures touristiques et de loisirs ont fait le choix **d'un tourisme fondé sur la découverte et la préservation de nos ressources naturelles et culturelles.**

La **marque Valeurs Parc naturel régional** distingue par ailleurs des produits, savoir-faire et activités qui conjuguent respect de l'environnement et développement raisonné de l'économie locale. Au sein du Parc, elle est aujourd'hui attribuée aux **activités nautiques de découverte de la Leyre**. Retrouvez l'ensemble de ces bases marquées Valeurs Parc Naturel Régional sur notre site internet [www.parc-landes-de-gascogne.fr](http://www.parc-landes-de-gascogne.fr), rubrique L'écotourisme dans le Parc.



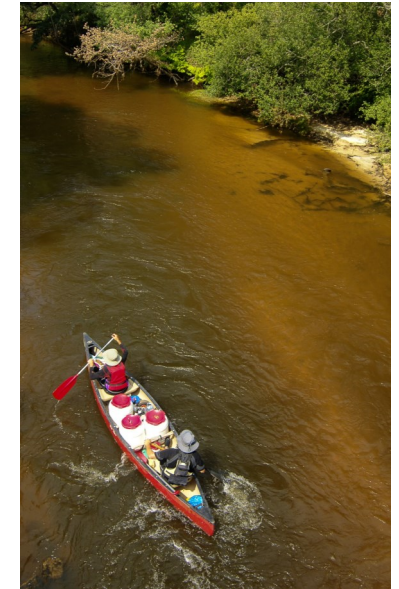
# COMMENT DÉCOUVRIR LE PARC ?

## EN CANOË

C'est le seul moyen de découvrir la Leyre, ce fleuve classé « Rivière sauvage » qui a toujours su entretenir un équilibre entre les activités humaines et les espèces végétales et animales qu'il abrite. Une balade en canoë offre aux voyageurs un véritable dépaysement au cœur d'une forêt galerie préservée. Ce cours d'eau offre plus de 90 km navigables de mai à octobre. Toutes les informations sur la rivière, les parcours et les bases nautiques sont à retrouver sur notre site internet [www.canoesurlaleyre.com](http://www.canoesurlaleyre.com).

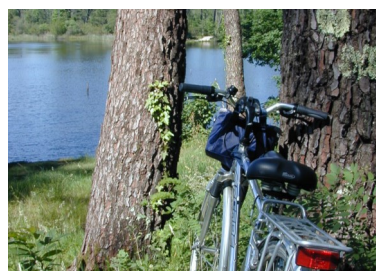
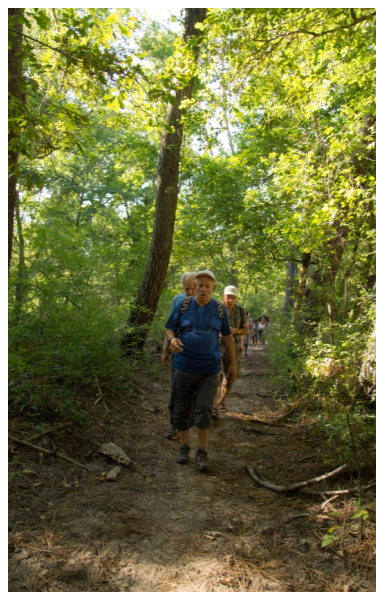
## AU FIL DE L'EAU...

Sur le Delta de la Leyre, paradis caché à explorer en douceur, les visiteurs ont le choix du kayak de mer ou de la galupe (barque à fond plat).



Les Rencontres Itinérances Nature organisées par le Parc ont lieu tous les deux ans. Elles sont l'illustration d'une cohabitation réussie entre connaissance des milieux, pratiques de loisirs et tourisme respectueux. *Tout public.*





## À VÉLO

À deux roues, les petites routes du Parc sont aisées à parcourir. Les balades offrent des parcours sûrs, à l'ombre des grands pins, jalonnés de haltes et de curiosités : villages traditionnels, églises hospitalières isolées sur le chemin de Saint Jacques de Compostelle, fontaines guérisseuses... Les pistes cyclables empruntent l'assise d'anciennes voies ferrées, idéal pour les familles ! Là encore, le site [www.rando-landes-de-gascogne.com](http://www.rando-landes-de-gascogne.com) propose de nombreux circuits classés par durée et centres d'intérêt.

## À PIED

Dans cette région, la marche à pied est accessible à tous. Plusieurs circuits sont proposés par les départements de la Gironde et des Landes, et en libre téléchargement sur notre site internet [www.rando-landes-de-gascogne.com](http://www.rando-landes-de-gascogne.com). À noter : St Jacques de Compostelle est l'un des plus grands pèlerinages au monde et il attire chaque année nombreux fidèles et passionnés. 3 routes traversent le Parc : la Voie du littoral , la Voie de Tours et la Voie de Vézelay.

## À CHEVAL

Aventurez-vous dans la forêt des Landes de Gascogne ! Plusieurs itinéraires de randonnées équestres s'offrent à vous, accompagnés par des professionnels ou seuls, pour s'initier ou simplement apprécier nos paysages en balade...

# UN WEEK-END DANS LE PARC

## AVEC LES GRUES CENDRÉES

En compagnie d'ornithologues et d'accueillants qui auront à cœur de



vous parler de leur passion pour cet oiseau, découvrez les Landes de Gascogne, terre d'accueil de la Grue cendrée en hiver. Chaque année, 70 000 grues séjournent sur le territoire...

### L'OFFRE POUR 2 PERSONNES :

2 nuits en gîtes, pension complète (ou demi-pension), accompagnement ornithologique, visite de la réserve d'Arjuzanx ou balades sur site.

**À partir de 230€ pour 2 personnes.**

### NOS PARTENAIRES :

Le Gîte de Marquin à Luglon, Le Domaine de Londeix à Captieux, la Réserve d'Arjuzanx.

[www.grueslandesdegascogne.com](http://www.grueslandesdegascogne.com)



## AVEC ESCURSIA - Bassin d'Arcachon

Le Bassin d'Arcachon offre, à tous les amoureux de la nature, différents



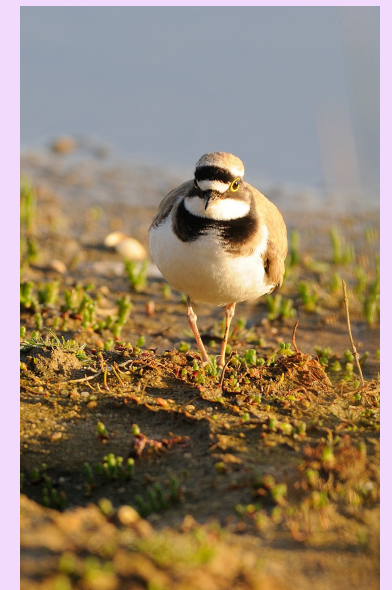
paysages : des dunes de sable fin avec la célèbre Dune du Pilat aux forêts de pins, semblables aux forêts landaises, en passant par les marais salés et les lagunes, cette région renferme de nombreux

trésors de nature. Elle constitue également un refuge pour de nombreux oiseaux nicheurs ou migrateurs.

### L'OFFRE :

- « Oiseaux et migration sur le Bassin d'Arcachon » pour 5 jours / 4 nuits, à partir de 750 € / AVRIL 2019
- « La nature du Bassin d'Arcachon » pour 4 jours / 3 nuits, à partir de 630 € / NOVEMBRE 2019

[www.escursia.fr](http://www.escursia.fr)



# HÉBERGEMENTS ÉCOTOURISTIQUES DANS LE PARC

## Dans les Landes

### **ARGELOUSE 40430**

- L'Oustalet
- Chambre d'hôtes Peillicq

### **BELHADE 40410**

- Chambre d'hôtes de Montauzey

### **GAREIN 40420**

- Biogîte Lartigue

### **LABRIT 40420**

- Maison Castandet

### **LUGLON 40630**

- Le Bourrut
- Le Gîte de Marquin
- Domaine de Payan

### **LUXEY 40430**

- Gîte Geneviève d'Aubin

### **MANO 40410**

- La Chêneraie

### **MOUSTEY 40410**

- Aïrial de Lavigne
- La Grande Maison

### **SABRES 40630**

- SCI Le Peyricat
- Les Arbousiers
- L'Ecogite de la Preillouse
- Camping Domaine du Peyricat

### **SORE 40430**

- Bergerie de Pinot

### **VERT 40420**

- Bel Air lieu dit Baillon
- Vieux chêne
- Safranério

## En Gironde

### **AUDENGE 33980**

- Gîte Papillon
- Gîte Aqua
- Gîte Soleil

### **BERNOS BEAULAC 33430**

- Gîte de Bacourey
- Gîte de l'Eau-Vergne

### **BIGANOS 33380**

- Sam Suffi
- L'éco-logis Boïen

### **CAPTIEUX 33840**

- Gîte de Londeix
- Cap Cabane

### **LE NIZAN 33430**

- Domaine Écôtelia

### **LE TEICH 33470**

- Gîte de la Maison de la Nature

### **LUCMAU 33480**

- Gîte d'étape de la Hourneyre

### **ORIGNE 33113**

- La Maison Rose

### **SAINT-MICHEL-DE- CASTEL-NAU 33840**

- Larrivat

### **SAINT-SYMPHORIEN 33113**

- Le Gîte du Broy
- Les Jardins du Broy

RETROUVEZ TOUTES LES INFORMATIONS CONCERNANT LES HÉBERGEMENTS DANS LE PARC SUR NOTRE SITE INTERNET, [WWW.PARC-LANDES-DE-GASCOGNE.FR](http://WWW.PARC-LANDES-DE-GASCOGNE.FR), RUBRIQUES LE PARC À DÉCOUVRIR / L'ÉCOTOURISME DANS LE PARC / HÉBERGEMENTS ÉCOTOURISTIQUES



**CONTACT PRESSE :**

Mathilde FRAIGNEAU

[m.fraigneau@parc-landes-de-gascogne.fr](mailto:m.fraigneau@parc-landes-de-gascogne.fr)

05 24 73 37 26 ou 06 87 30 00 77

**MAISON DU PARC**

33 route de Bayonne

33830 BELIN-BÉLIET

05 57 71 99 99

*Retrouvez-nous sur :*

[www.parc-landes-de-gascogne.fr](http://www.parc-landes-de-gascogne.fr)

[www.rando-landes-de-gascogne.com](http://www.rando-landes-de-gascogne.com)

*Mais aussi sur les réseaux sociaux :*

